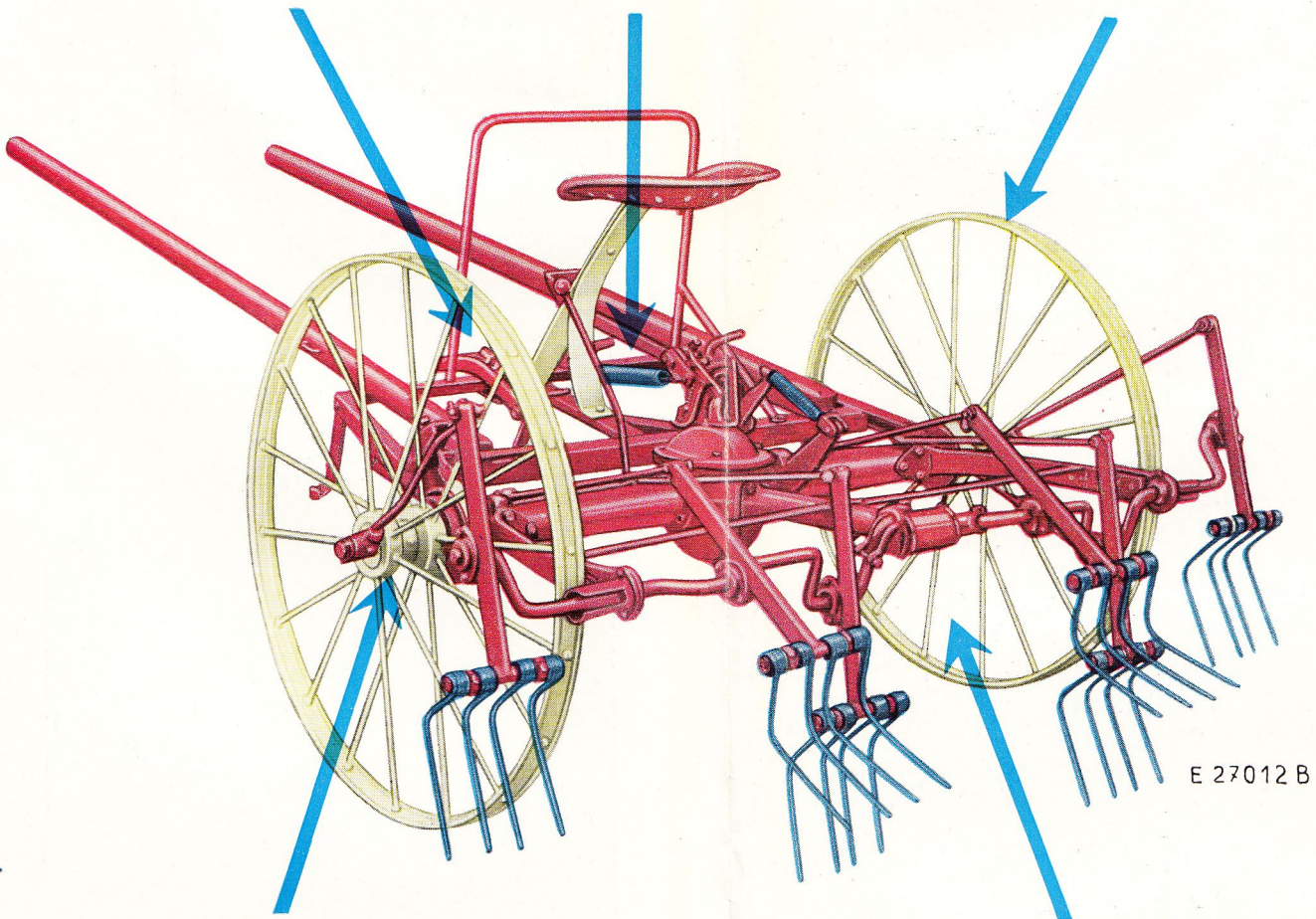


Gute Arbeit im hängigen Gelände wird durch die — zusätzlich lieferbare — Fußbremse erreicht.

Leichtes Ausheben und sanftes Einsetzen der Gabeln durch starke Spiralzugfeder.

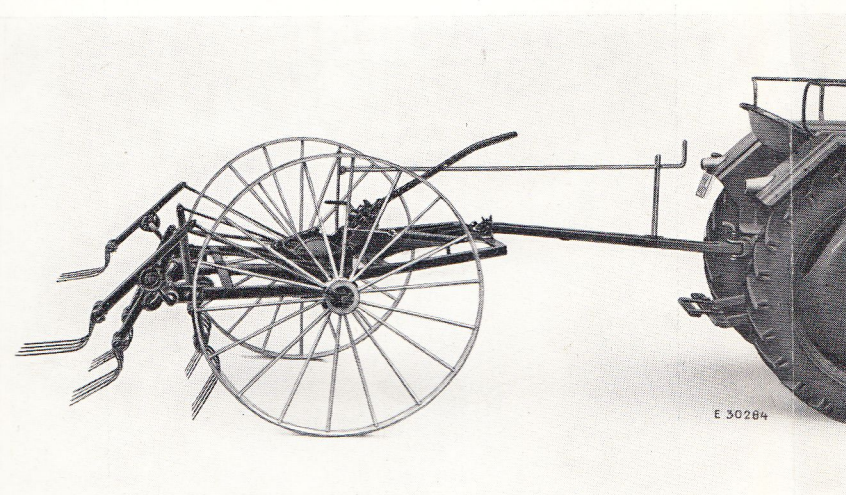
Hoher Durchgang durch die großen Räder, die den Gabelheuwender sehr leichtzünftig machen.



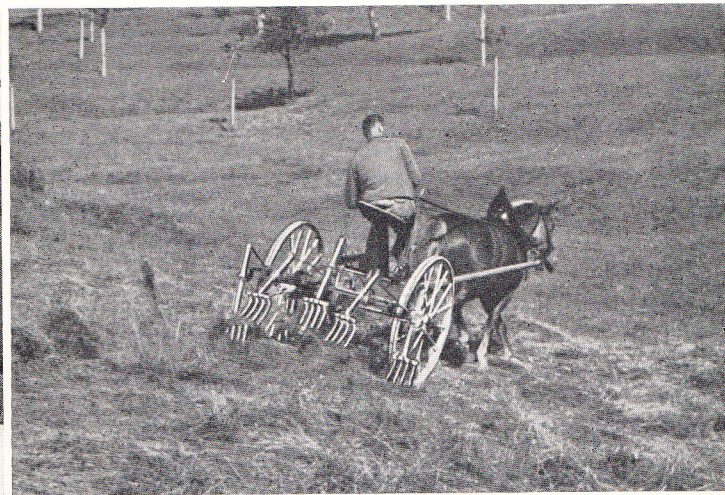
E 27012 B

Die Fahrachsen laufen in Rollenlagern. Die Naben sind staubdicht verkapselt.

Alle tragenden Teile sind stabil ausgeführt, dennoch ist die Maschine sehr leichtzünftig.



E 30284



Für Schlepperzug wird der LGW 60 ohne Sitz- und Schutzbügel geliefert, die Bedienung ist vom Schleppersitz aus höchst einfach.

Bei Arbeiten in hängigem Gelände ist die feststellbare Fußbremse nützlich (Sonderausrüstung). Ihre Verwendung schützt das Pferd vor lästigen Schub- und Pendelbewegungen.