

D 2416

LANZ BULLDOG DIESEL-SCHLEPPER

Der 24 PS LANZ-Bulldog-Diesel gewährleistet zweisecharige Pflugarbeit, auch unter schwierigen Verhältnissen. Er zieht bereits den LANZ-Mähdrescher MD 14 Z und treibt ihn mit der Zapfwelle an. Dabei ist er für alle Pflegearbeiten geeignet. Er ist der starke und universelle Schlepper der Mittelklasse.

Er ist wie alle LANZ-Bulldog-Diesel

- **robust und unverwüchlich,**
- **vielseitig und zuverlässig,**
- **anzugsfreudig und zugstark.**

Er hat wie alle LANZ-Bulldog-Diesel

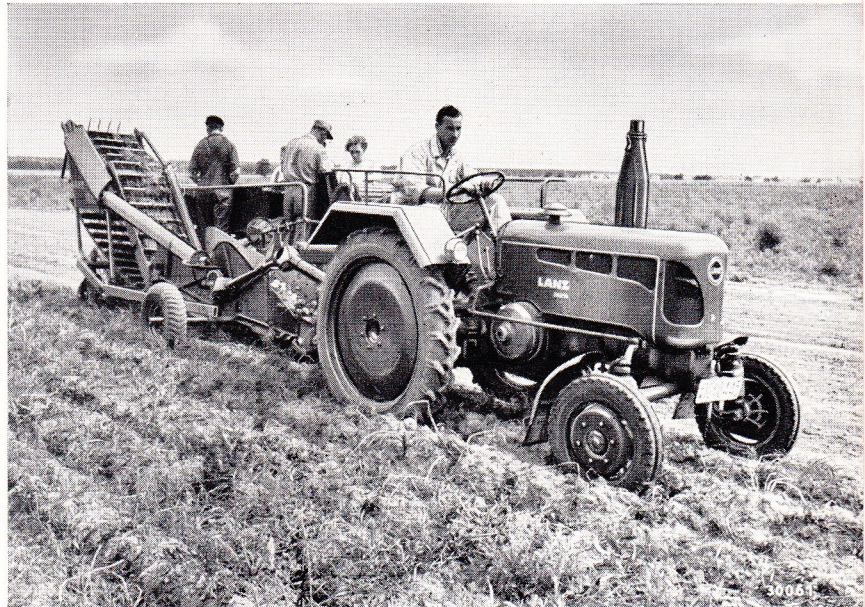
- **niedrigen Kraftstoffverbrauch,**
- **einfache und bequeme Bedienung,**
- **alle modernen Sonderausrüstungen.**

Alle Arbeiten erledigen, schwere und leichte, das ist moderne Bulldog-Arbeit.

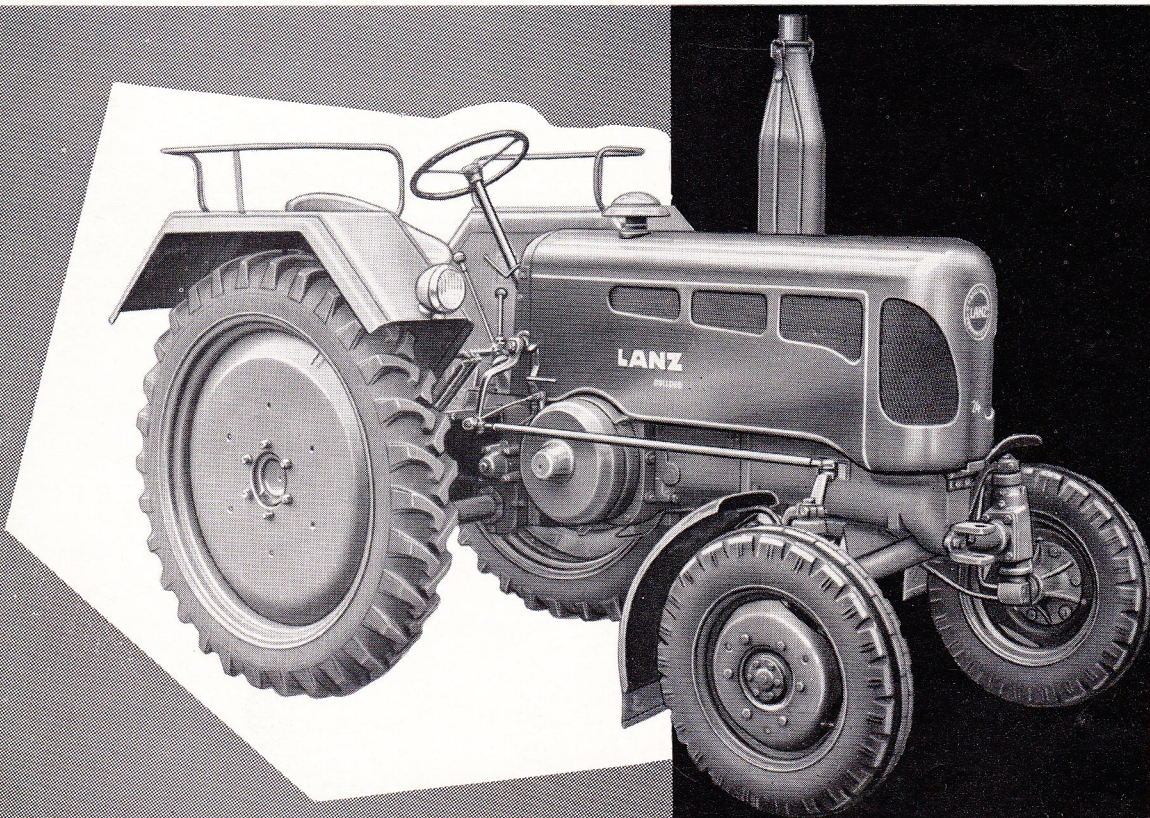
8633-W



Der 24 PS LANZ-Bulldog-Diesel und der LANZ-Mähdrescher MD 14 Z, ein ideales Gespann für die Getreideernte im bäuerlichen Betrieb.



Zusammen mit dem LANZ-Siebkettenroder VR 1, ergänzt durch das Verleseband zur halbautomatischen Kartoffel-Vollrodemaschine: eine ideale LANZ-Kombination.



24 PS D 2416